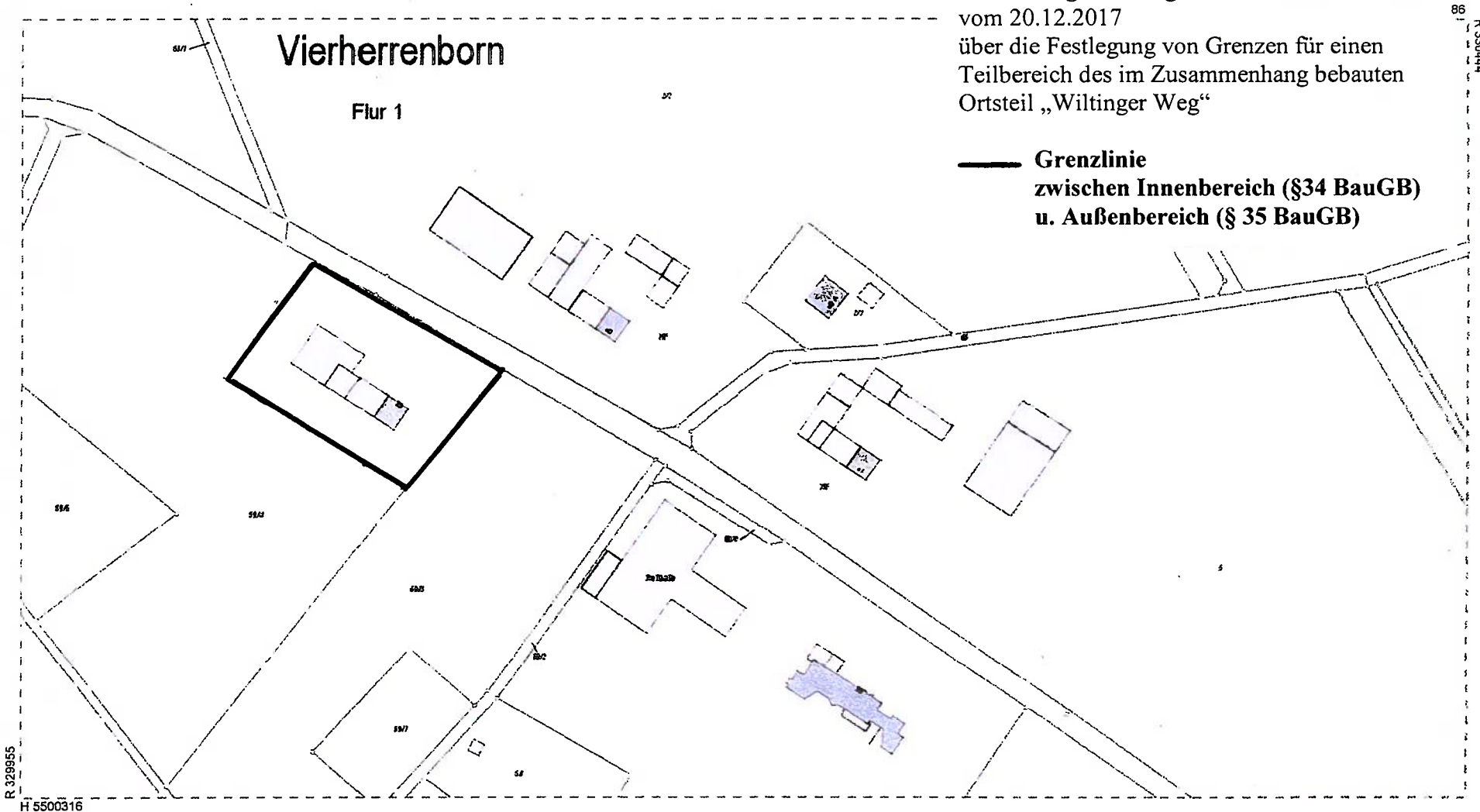




Anlage 1

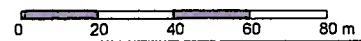
zur Satzung der Ortsgemeinde Vierherrenborn
vom 20.12.2017
über die Festlegung von Grenzen für einen
Teilbereich des im Zusammenhang bebauten
Ortsteil „Wiltinger Weg“

**— Grenzlinie
zwischen Innenbereich (§34 BauGB)
u. Außenbereich (§ 35 BauGB)**



R 329955
H 5500316

Maßstab: 1 : 2000



Datum: 06.12.2017

R 330444