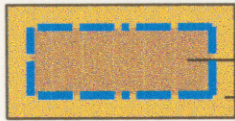




WA = Allgemeines Wohngebiet
Überbaubare Grundstücksfläche
nicht überbaubare Grundstücksfläche



MI = Mischgebiet
Überbaubare Grundstücksfläche
nicht überbaubare Grundstücksfläche

z.B. 0.3

Grundflächenzahl max.

z.B. (0.6)

Geschossflächenzahl max.

II

Zahl der Vollgeschosse

TH max.= 4.50 m

Höhe baulicher Anlagen (Traufhöhe)

FH max.=10.50 m

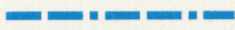
Höhe baulicher Anlagen (Firsthöhe)



Hauptgebäuerichtung, hier festgesetzte Firstrichtung



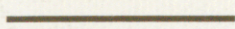
offene Bauweise, nur Einzel- und Doppelhäuser zulässig



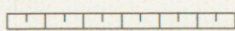
Baugrenze



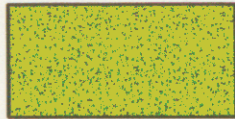
Straßenverkehrsfläche



Straßenbegrenzungslinie



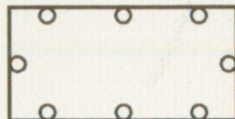
Flächen für Böschungen zur Herstellung des Straßenkörpers



Öffentliche Grünfläche



Umgrenzung von Flächen für Maßnahmen zum Schutz, zur Pflege und zur Entwicklung von Natur und Landschaft



Umgrenzung von Flächen zum Anpflanzen von Bäumen, Sträuchern und sonstigen Bepflanzungen



Anpflanzen von Bäumen, Sträuchern und sonstigen Bepflanzungen



Mit Geh-, Fahr- und Leitungsrecht zugunsten des Ver- und Entsorgungsträgers zu belastende Flächen



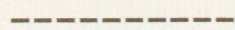
Grenze des räumlichen Geltungsbereichs des Bebauungsplans



Abgrenzung unterschiedlicher Nutzung

z.B. 1

Ordnungsziffer



empfohlene Grundstücksgrenze



Höhenschichtlinien z.B. 250 m UNN.



Wirtschaftsweg