

BEBAUUNGSPLAN DER ORTSGEMEINDE MANDERN

Teilgebiet „Aufm Scheerchen“

ORIGINAL

Zu beachten:
1. Änderung des Bebauungsplanes „Aufm Scheerchen“
- rechtsverbindlich ab 29.12.1998 -
(Die Änderung umfasst nur einen Teil der textlichen Festsetzungen 2.1 und 2.2. Die geänderten textlichen Festsetzungen finden im gesamten Geltungsbereich Anwendung.)



1. Rechtsgrundlagen zum Bebauungsplan
1. Bauordnung (BauOB) i.F. Fassung der Bekanntmachung vom 08.12.1986 (BGBl. I S. 2295), insbesondere die §§ 1, 2, 3, 4, 8, 9, 10, 11, 12, 30, 32, 33 und 172
2. Bauordnungsverordnung (BauOV) i.F. Fassung der Bekanntmachung vom 21.01.1997 (BGBl. I S. 177), insbesondere die §§ 1 und 23
3. Flächenzonenverordnung 1981 (FlZV) vom 30.07.1981 (BGBl. I S. 233), insbesondere die §§ 1 und 17
4. Landesbauordnung (LBO) vom 26.11.1986 (GVBl. S. 307), insbesondere die §§ 8 bis 17
5. Landesbauordnung (LBO) vom 08.02.1979 (GVBl. S. 38), zuletzt geändert durch Gesetz vom 04.03.1983 (GVBl. S. 10), insbesondere die §§ 2 und 17
6. Bundesimmunitätsgesetz (BImGG) vom 15.03.1974 (BGBl. I S. 721), zuletzt geändert durch Gesetz vom 26.11.1986 (BGBl. I S. 2089), insbesondere § 9
7. Grundgesetz (GrundG) vom 14.12.1951 (GVBl. S. 419), zuletzt geändert durch Gesetz vom 05.08.1986 (GVBl. S. 103), insbesondere die §§ 24 bis 27

Es wird beschieden, daß die Flurstücke mit ihren Grenzen und Beschränkungen mit dem Liegenschaftskataster übereinstimmen.
Katasteramt

Im Hinblick auf die zur Verwirklichung des Bebauungsplans vorgesehene Umlegung/Grenzregelung werden keine Bedenken gegen die Offenlegung gem. § 3 (2) BauOB erhoben.
Katasteramt

Der Gemeinderat der Ortsgemeinde Mandern hat am **05.02.11** gem. § 11 (1) BauOB die Aufstellung dieses Bebauungsplanes beschlossen.
Am **28.05.13** wurde dieser Bebauungsplanentwurf gemäß § 10 Abs. 3 BauOB öffentlich bekannt gemacht und die Einlegung der öffentlichen Beteiligungsfrist beschlossen, nachdem die in Betracht kommenden Träger öffentlicher Belange und die Behörden und Stellen, die von der Planung berührt werden, bei der Planaufstellung beteiligt worden sind.

Der Gemeinderat der Ortsgemeinde Mandern hat am **29.10.93** den Bebauungsplan gem. § 24 der Gemeindeordnung von Rheinland-Pfalz vom 14.12.1973 und gem. § 10 BauOB einschließlich der blau eingetragenen Änderungen als Satzung beschlossen.

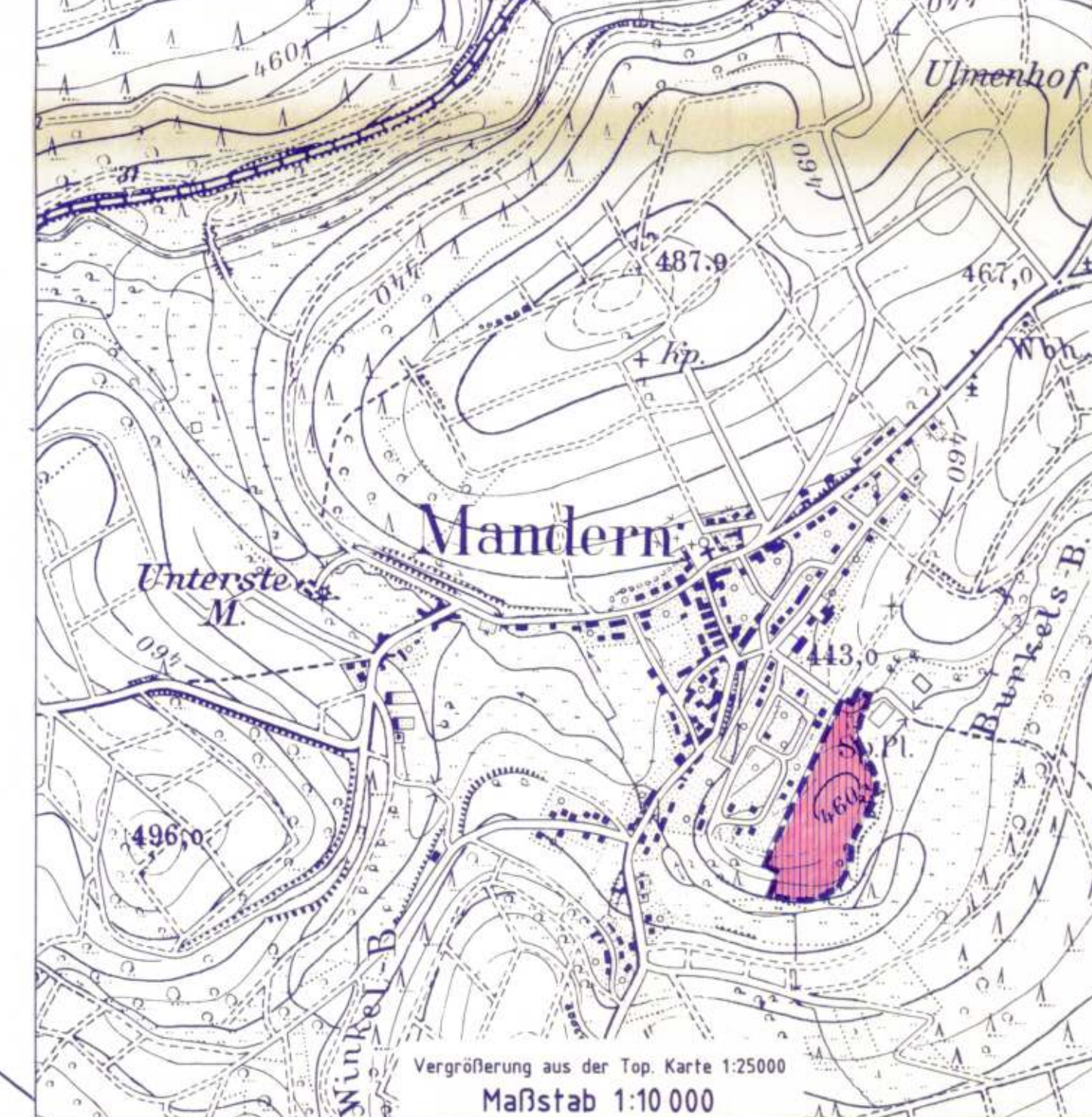
Dieser Bebauungsplanentwurf einschließlich der Textfestsetzungen ist gem. § 11 (1) BauOB der Öffentlichkeit ab dem **02.09.93** bis **04.09.93** zu jedermann Einsehen öffentlich ausgestellt und die Auslegung wurde am **04.09.93** mit dem Hinweis ortsüblich bekannt gemacht, daß Bedenken und Anregungen während der Auslegungsfrist vorgetragen werden können.
(Anzahl 14, Beauftragung)

Der Gemeinderat der Ortsgemeinde Mandern hat am **29.10.93** den Bebauungsplan gem. § 24 der Gemeindeordnung von Rheinland-Pfalz vom 14.12.1973 und gem. § 10 BauOB einschließlich der blau eingetragenen Änderungen als Satzung beschlossen.

Dieser Bebauungsplan einschließlich der Textfestsetzungen ist gem. § 11 (1) BauOB der Öffentlichkeit ab dem **02.09.93** bis **04.09.93** zu jedermann Einsehen öffentlich ausgestellt und die Auslegung wurde am **04.09.93** mit dem Hinweis ortsüblich bekannt gemacht, daß Bedenken und Anregungen während der Auslegungsfrist vorgetragen werden können.
Mit dieser Bekanntmachung werden der Bebauungsplan

Der Gemeinderat der Ortsgemeinde Mandern hat am **29.10.93** den Bebauungsplan gem. § 24 der Gemeindeordnung von Rheinland-Pfalz vom 14.12.1973 und gem. § 10 BauOB einschließlich der blau eingetragenen Änderungen als Satzung beschlossen.

Dieser Bebauungsplan einschließlich der Textfestsetzungen ist gem. § 11 (1) BauOB der Öffentlichkeit ab dem **02.09.93** bis **04.09.93** zu jedermann Einsehen öffentlich ausgestellt und die Auslegung wurde am **04.09.93** mit dem Hinweis ortsüblich bekannt gemacht, daß Bedenken und Anregungen während der Auslegungsfrist vorgetragen werden können.
Mit dieser Bekanntmachung werden der Bebauungsplan



BP 'Aufm Scheerchen' 2. Änderung
Ortsgemeinde Mandern



Maßstab 1:10.000
bea: 05.04.89
Schu: 06.07.89
gea: 16.08.89
Arbeitsgemeinschaft Luthje & Schu, 5560 Wittlich, 06571/80 51
Arbeitsgruppe Schu & Partner, Architektin: Plannr.-Ingenieurin, 5591 Theilang 355/4 / 23.4

1. Art der baulichen Nutzung		2. Maß der baulichen Nutzung		3. Bauweise, Bauformen, Baukörper		4. Einrichtungen und Anlagen zur Versorgung mit Gütern und Dienstleistungen des öffentlichen und privaten Bereichs		5. Flächen für den öffentlichen Verkehr und für die örtlichen Hauptversammlungen		6. Verkehrsflächen		7. Flächen für Versorgungsanlagen für die Versorgung oder Beheizung von Anlagen und deren Abfallstoffen sowie für Abfallanlagen		8. Hauptversammlungen und Hauptversammlungsflächen		9. Flächen für die Landwirtschaft und für die Forstwirtschaft		10. Wasserrflächen und Flächen für die Wasserversorgung und die Regelung des Wasserhaushalts		11. Flächen für Aufschüttungen, Abtragungen oder für die Gewinnung von Bodenschätzen		12. Flächen für die Landschaft und für die Forstwirtschaft		13. Anlagen, Einrichtungen und Maßnahmen zum Schutz vor Naturgefahren		14. Regelungen für die Stadtentwicklung für den Denkmalschutz und für städtebauliche Sonderregelungen		15. Sonstige Planzeichen		16. Besondere Festsetzungen	
W	Wohnfläche	GR 0,4	Gründfläche	OK	Ordnungsbauweise	PA	Platzanlage	PA	Platzanlage	PA	Platzanlage	PA	Platzanlage	PA	Platzanlage	PA	Platzanlage	PA	Platzanlage	PA	Platzanlage	PA	Platzanlage	PA	Platzanlage	PA	Platzanlage	PA	Platzanlage		
WS	Wohnfläche	GR 0,4	Gründfläche	OK	Ordnungsbauweise	PA	Platzanlage	PA	Platzanlage	PA	Platzanlage	PA	Platzanlage	PA	Platzanlage	PA	Platzanlage	PA	Platzanlage	PA	Platzanlage	PA	Platzanlage	PA	Platzanlage	PA	Platzanlage	PA	Platzanlage		
WR	Wohnfläche	GR 0,4	Gründfläche	OK	Ordnungsbauweise	PA	Platzanlage	PA	Platzanlage	PA	Platzanlage	PA	Platzanlage	PA	Platzanlage	PA	Platzanlage	PA	Platzanlage	PA	Platzanlage	PA	Platzanlage	PA	Platzanlage	PA	Platzanlage	PA	Platzanlage		
WB	Wohnfläche	GR 0,4	Gründfläche	OK	Ordnungsbauweise	PA	Platzanlage	PA	Platzanlage	PA	Platzanlage	PA	Platzanlage	PA	Platzanlage	PA	Platzanlage	PA	Platzanlage	PA	Platzanlage	PA	Platzanlage	PA	Platzanlage	PA	Platzanlage	PA	Platzanlage		
M	Mischfläche	GR 0,4	Gründfläche	OK	Ordnungsbauweise	PA	Platzanlage	PA	Platzanlage	PA	Platzanlage	PA	Platzanlage	PA	Platzanlage	PA	Platzanlage	PA	Platzanlage	PA	Platzanlage	PA	Platzanlage	PA	Platzanlage	PA	Platzanlage	PA	Platzanlage		
MD	Mischfläche	GR 0,4	Gründfläche	OK	Ordnungsbauweise	PA	Platzanlage	PA	Platzanlage	PA	Platzanlage	PA	Platzanlage	PA	Platzanlage	PA	Platzanlage	PA	Platzanlage	PA	Platzanlage	PA	Platzanlage	PA	Platzanlage	PA	Platzanlage	PA	Platzanlage		
MI	Mischfläche	GR 0,4	Gründfläche	OK	Ordnungsbauweise	PA	Platzanlage	PA	Platzanlage	PA	Platzanlage	PA	Platzanlage	PA	Platzanlage	PA	Platzanlage	PA	Platzanlage	PA	Platzanlage	PA	Platzanlage	PA	Platzanlage	PA	Platzanlage	PA	Platzanlage		
MK	Mischfläche	GR 0,4	Gründfläche	OK	Ordnungsbauweise	PA	Platzanlage	PA	Platzanlage	PA	Platzanlage	PA	Platzanlage	PA	Platzanlage	PA	Platzanlage	PA	Platzanlage	PA	Platzanlage	PA	Platzanlage	PA	Platzanlage	PA	Platzanlage	PA	Platzanlage		